



腾越建筑

希望社会因我们的存在而变得互加美好
Make the world a better place for having us in it



01

08
15

About
Giant Leap

关于腾越

02

16
25

Splendid
History

辉煌历史

03

26
31

Business
Layout

业务布局

04

32
67

Outstanding
Achievement

卓越成绩

05

68
81

Core
Advantage

核心优势

06

82
87

Enterprise
Culture

企业文化

07

88
95

Charity

慈善公益



全国政协委员
碧桂园集团董事局主席
清华大学名誉校董

杨国强



我梦想中的碧桂园

这里是社会精英云集的公司
这里是人才施展才华的好地方
这里是学习进步的好学校
这里是最和谐的大家庭
这里是诚实守信、合法合规经营的公司
这里是讲道理、勇于自我修正的好公司
这里是公平公正、论功行赏的好公司
这里是欣欣向荣、不断总结好经验并付诸实践的好公司
这里是为全世界创造美好生活产品的公司
这里是社会效益、公司效益、员工效益三丰收的好公司
这里是被社会高度认可及赞誉的好公司
这里是为人类社会进步而不懈努力的公司



碧桂园集团总裁
及执行董事

莫斌

1989 年加入中建五局
2003 年 10 月至 2007 年 09 月，任中建五局副局长
2007 年 09 月起，任中建五局公司董事、总经理
2010 年 07 月起，任碧桂园执行董事、总裁



01

About
Giant Leap

关于腾越

腾越建筑简介 Giant Leap Introduction

腾越建筑是世界 500 强企业 -- 碧桂园集团旗下
的工程总承包管理平台，是碧桂园集团智慧
建造体系的践行者，是装配式建筑施工的
先行者，是政府与社会资本合作的参与者。



腾越建筑具备房屋建筑、市政公用工程、机电工程等施工总承包壹级资质，其中广东腾越注册资本52亿元，广东腾越、广东龙越均为高新技术企业。公司净资产超150亿元，年纳税总额超10亿元，位列“2020年佛山市100强企业”第8位。

腾越建筑实施总部、区域公司、项目三级管控，下设22家区域公司，在建项目超500个，业务覆盖全国26省市及马来西亚海外市场，在建面积逾5000万平方，年施工产值超过400亿元。

腾越建筑秉持“诚信·共赢”的经营理念，积极推行内部市场化，坚持项目做一成一，以现场促市场，不断提高内部市场占有率；同时，公司积极参与外市场竞争，承接了一大批优质的PPP和EPC项目，全面推进投融资和代建带动工程总承包模式。

腾越建筑坚持“匠心·高效”的管理理念，恪守“过程精品·绿色建造”的质量方针，建立了一整套完整的质量安全监管体系，并依托科技引领，推动智慧建造，持续为社会建造美好家园。





公司响应国家政策，在装配式建筑领域大显身手，在 PC 制造、BIM 技术应用、深化设计和吊装施工方面积累了丰富的经验，并形成“设计—制造—施工”一体化优势；公司大力推广碧桂园集团智慧建造体系，有效解决行业的渗漏、空鼓、开裂等质量通病；同时，腾越建筑积极配合集团建筑机器人研发和应用，大力推动行业技术革新。

腾越建筑秉承“团队、高效、务实、创新”的企业精神，牢记“希望社会因我们的存在而变得更加美好”的企业使命，坚持“做有良心，有社会责任感的阳光企业”，把“股东满意，员工幸福，社会认同”作为我们的不懈追求！经过长期经营管理的实践，今天“1+4”腾越文化已经孕育成熟，即合法合规是前提；铁军作风讲执行，工匠精神筑品质，老板理念控成本，阳光心态做自己等文化内涵，这已经成为腾越建筑强大的软实力！

腾越建筑高度重视非公企业党建，积极发挥党员模范带头作用，深入推广“把支部建在工地上”特色党建，全面落实“五有三强”工友关怀工作；坚持强化廉洁文化教育，营造风清气正的企业氛围。

Splendid
History

辉煌历史

02





碧桂园集团

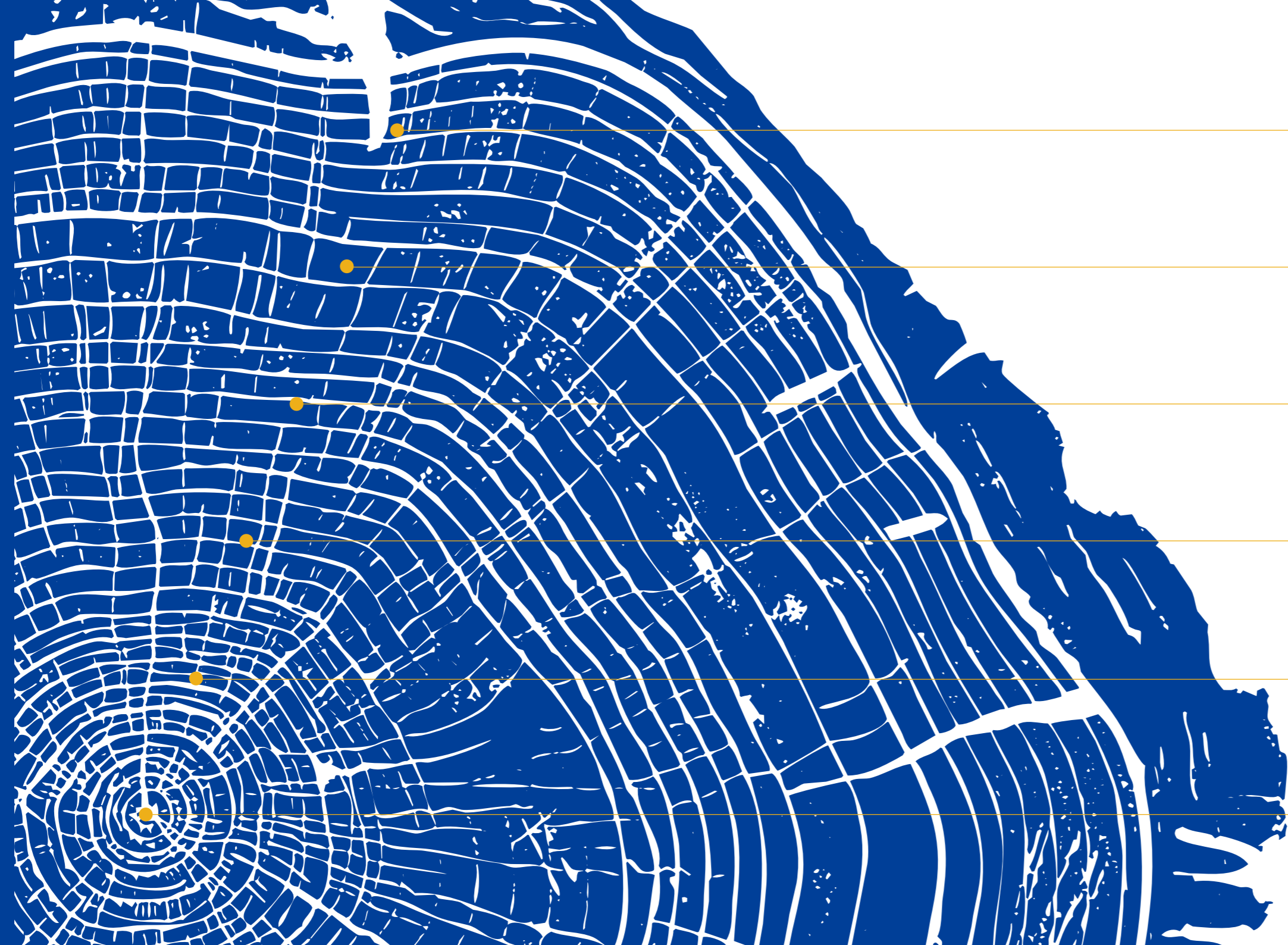
“
以建造为始，
为绿色人居而来。
”



腾越建筑

“
为社会建设
美好家园。
”





2019

对外收购

收购广东博越智慧建造科技有限公司、深圳博建智慧建造科技有限公司等

2016

强化经营

强化区域经营，加快组建区域公司和专业公司，目前下属分公司达 22 家，专业公司 8 家

2013

走向全球

随开始布局全国，并走向海外

2007

集团上市

随碧桂园在香港联交所 主板挂牌上市

2003

挂牌成立

广东腾越建筑工程有限公司挂牌成立

1984

公司初创

顺德县北滘区建筑队成立

1984.

公司初创，顺德县北滘区建筑队建立



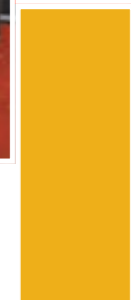
1992.

接替顺德碧桂园



2007.

4月20日碧桂园
在香港联交所主板挂牌上市



2013.

进军海外，并承接第一个海外项目——森林城市



2019.

3月，博越智慧建造成立，致力于运用建筑机器人、智能信息系统和智慧管理系统等为核心的工业化建造科技，全力为全球客户提供领先的智慧建造服务



2018.

7月，博智林机器人公司成立，形成引领世界先进机器人技术的研发团队

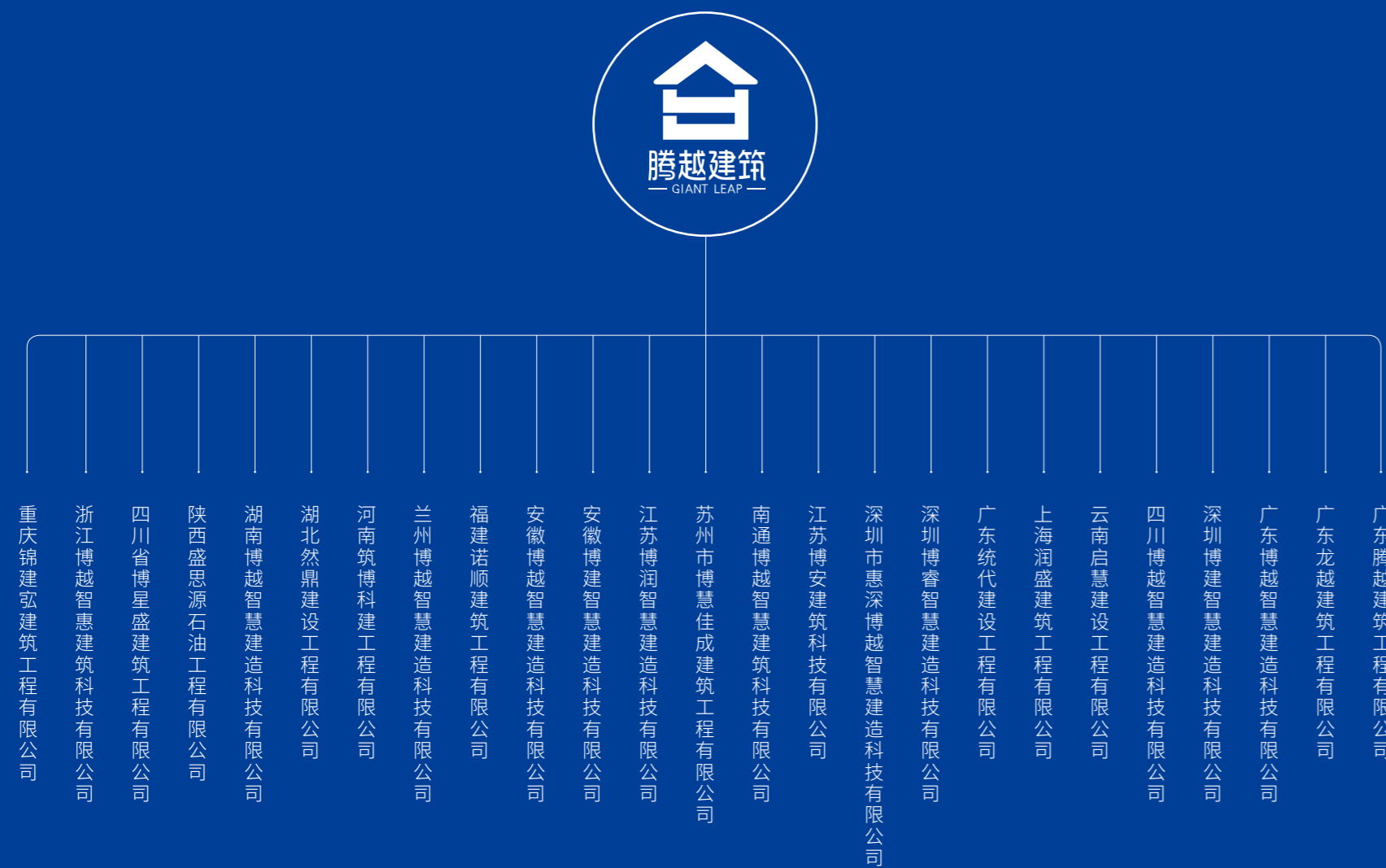


03

Business
Layout

业务布局

组织架构



全球业务

稳健的财务状况，为公司保持业务运营效率以及拓宽新业务提供了重要支撑。业务不仅遍布广东、广西、上海以及云贵川等 26 个国内省市，更进军马来西亚、新加坡等多个海外市场。



国内布局

- 广东
- 广西
- 福建
- 浙江
- 江西
- 湖南
- 湖北
- 贵州
- 江苏
- 安徽
- 河南
- 河北
- 四川
- 甘肃
- 云南
- 山东
- 内蒙古
- 陕西
- 上海
- 北京
- 天津
- 重庆



海外布局

- 马来西亚
- 英国
- 俄罗斯
- 印度
- 老挝
- 泰国
- 越南
- 印度尼西亚
- 澳大利亚



服务模式

- 设计咨询
- 全过程咨询
- 专业承包
- 施工总承包
- 工程总承包
- EPC
- 代建 + EPC
- 代建 + EPC + 运营

业务范围

- 公共建筑
- 大型住宅
- 高端装饰装修
- 大型机电安装
- 工业建筑
- 市政园林
- 人防安防
- 家居建材

Outstanding
Achievement

卓越成绩

04



曾获奖项

- 广东省最具竞争力建筑企业
- 中国建筑“百强之星”安全质量管理优秀施工单位
- 南粤工匠创新奖 (2017年)
- 中国建筑业500强
- 2018年广东省第二届BIM应用大赛一等奖
- 国家级高新技术企业
- 广东省风景园林与生态景观协会副会长单位
- 广东省二十强优秀园林企业
- 广东省外商直接投资百强企业
- 顺德区2017年纳税贡献“先锋企业”
- 2017年获评住建部首批装配式建筑产业基地
- 企业信用等级AAA级
- 2019年获评广东省装配式建筑产业基地





碧桂园·森林城市

项目总建筑面积 1386 万平方米，建筑类型主要为别墅、高层、酒店、商业中心，目标是打造一座现代化的未来城市。森林城市是可容纳几十万人的科技创业之城，也是世界先进的智慧之城。项目荣获马来西亚建筑健康安全金奖等荣誉。

顺德碧桂园

项目总建筑面积超过 200 万平方米，集合了别墅、高层、酒店、学校、医院的超大型综合体。



广州碧桂园 凤凰城

项目占地面积超 1 万亩，总建筑面积 1332 万平方米。建筑类型主要是别墅、多层、高层；楼盘集酒店、商业区、度假村、学校为一体。荣获“2014 年广东省安全文明示范工地”、“广州市建设项目结构优良样板工程”等荣誉。





咸宁碧桂园 丹桂香堤

项目总建筑面积 173.16 万平方米，采用“定型木模 + 顶升式爬架”等工艺进行施工建造。荣获“2018-2019 年度第二批湖北省建筑结构优质工程”。



碧桂园 十里银滩

位于深圳东亚婆角海滨旅游区，项目总建筑面积 159.7 万平方米，是集商住、休闲、住宅、旅游于一体的综合项目。



中山市大博头花园 A 区 EPC 总承包建设工程

本工程为中山市大博头花园 A 区 EPC 总承包建设工程。项目总用地面积 13585.6 平方米（折合约 20.37 亩），总建筑面积为 61350.01 平方米，其中住宅面积 38357.91 平方米，商业面积 1489.45 平方米，车库面积 19315.46 平方米，其他面积 2187.19 平方米。项目主体建筑物包括：6 座 22~26 层高住宅楼及 1 座 2 层高商铺，最大建筑高度为 80 米，剪力墙结构。项目需配套建设翠湖路，连接已建的兴朗路，道路全长约 200 米，宽 24 米，道路等级为城市支路，采用双向四车道，设计行车速度为 30km/h。

昆明五华区下马村 城中村改造项目

项目总建筑面积超 100 万平方米，由 20 栋超高层建筑组成，最高地上 46 层，建筑高度平均 130 米。地下全部连接成整体，四层地下室共超 20 万平方米。



公共建筑工程——学校

顺德区北镇新城区 基本公共教育及配套项目

总投资 4.581 亿，是顺德区政府重点项目。建设内容包括新建学校（2 所）和配套市政道路（3 条）及河涌整治工程建设。项目荣获“2017 年度广东省房屋市政工程安全生产文明示范工地”称号。



北滘镇群力小学 (机器人谷配套学校)

本工程位于佛山市顺德区北滘镇南平路机器人谷西侧，总建筑面积约 89820.50m²，拟建(构) 建筑物有教学楼、科学楼、文体楼、餐厅、宿舍、运动场及地下车库。该项目工期仅为 8 个月，展现了“又好又快又平”的腾越建筑特色。



云南师范大学附属 曲靖麒麟学校项目

项目总建筑面积近 20 万平方米，是一所集幼儿园、小学、初中、高中为一体的高规格综合性学校，建设内容包括办公楼、教学楼、宿舍等建筑，是曲靖市政府重点工程。



碧桂园 总部大楼

项目占地面积 1.61 万平方米，总建筑面积 15.58 平方米，建筑类型主要是高层；采用垂直绿化生态建筑理念，将绿色生态系统与建筑物进行组合，大楼涵盖完善的生活配套。项目荣获广东省土木工程“詹天佑故乡杯”荣誉。



碧桂园总部 三期项目

总建筑面积约 13 万平方米，建筑类型为高层建筑。项目综合应用碧桂园高质量建造体系、BIM 技术、地下工程逆作法、智能环境检测系统、智能基坑检测系统、钢管桩垂直度监测系统等进行建造管理。2019 年 6 月，广东省 2019 年建筑施工“安全生产月”和“安全万里行”活动启动仪式在广东腾越碧桂园总部三期项目隆重举行。项目荣获第四届“科创杯”中国 BIM 技术交流大赛“三等奖”荣誉。





博智林 机器人谷项目

项目总占地面积 11.19 平方公里，一期总建筑面积达 27.72 万平方米，涵盖办公楼、住宅、学校、科研基地等。项目以碧桂园的高质量建造体系为基础，综合应用 BIM 技术、钢管桩垂直度监测系统等技术对项目进行建设。



车创置业 广场项目

项目总建筑面积为 10.86 万平方米，占地面积为 2.63 万平方米，建筑高度为 98.6 米，荣获广东省建筑安全协会 2019 年上半年“广东省房屋市政工程安全生产文明施工示范工地”、“广东省建设工程项目施工安全生产标准化工地”荣誉。

惠州潼湖 科技小镇项目

总规划面积 2 平方公里，总建筑面积 71.3 万平方米，是广东省首批示范特色小镇。潼湖科技小镇项目是碧桂园集团“产城融合、产业为先”战略的第一个代表项目。

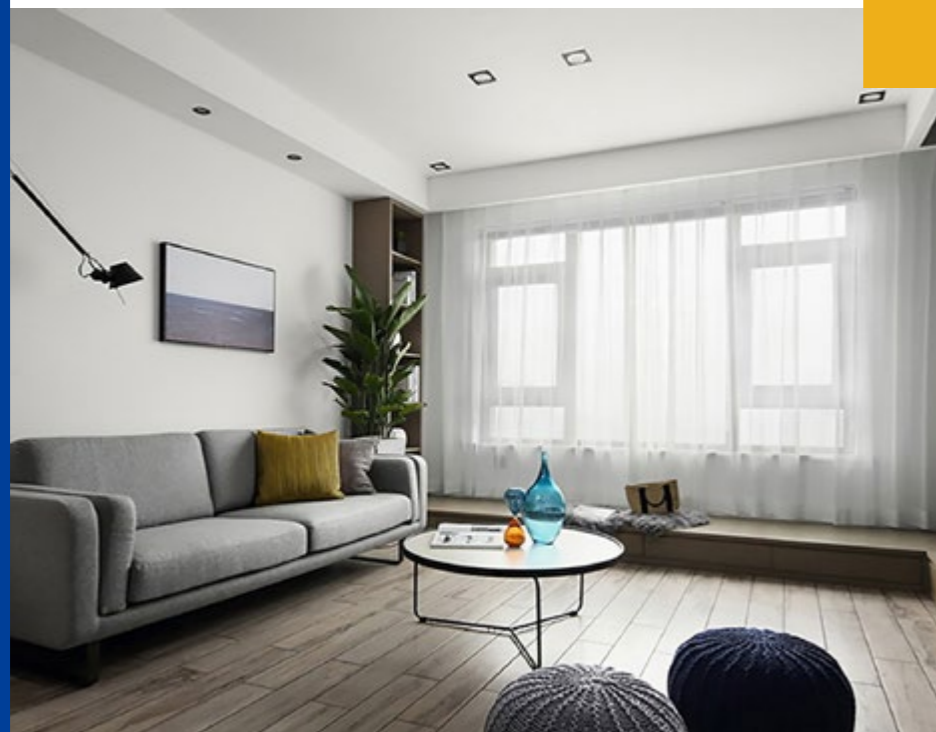


公共建筑工程 | 酒店

海南临高 龙波湾酒店

项目总建筑面积 25.8 万平方米，按五星级酒店标准建造，建筑类型为酒店、公寓、别墅。





华润幸福里

以白色加原木色为基调的北欧风格，让整体空间更通透、宽敞；跑车座椅式设计的芒果黄沙发，给人如坐云端般的温软。



中天悦府

以灰白为基调的北欧装饰风格、通透、宽敞的空间布局、简约舒适的布艺沙发。坐落其中，明朗畅然。



花都万达城

客厅装饰要素：米黄白色相间、玻璃灯+高纯度色彩+线条简洁的家具、个性鲜明的背景墙。现代风格家具的常见装饰手法，能给人带来前卫、不受拘束的感觉。



华润中央公园

以明亮的白色为底色，点缀粉色与柠檬黄，罗马柱、石膏线等古典元素也融入其中，使空间简单明亮不失单调。



碧桂园森林城市 P-26 项目

我司首个采用装配式建筑技术项目，总建筑面积 13.4 万平方米，预制构件装配率达到 85%。



上海桐南 美麓项目

项目总建筑面积约 30 万平方米，其中地下 2.9 万平方米。公司积极响应国家号召，在该项目上大力推进装配式建筑的应用，项目预制构件装配率达 30%。



市政道路项目

公司参与韶关芙蓉新城芙蓉大道、韶关芙蓉新城十六号路、以及云浮市金山大道等项目的建设。



惠州大亚湾红树林城市湿地公园 PPP 项目

项目总占地面积约 89.1 万平方米，全长约 3.9 公里。是广东省 2016 年签约的 PPP 项目代表之一。

通川区柳家坝片区 滨江防洪堤及景观工程

项目总占地面积约 38.5 万平方米，修复河岸线 2.8 公里，总建筑面积约 3.9 万平方米，包括岸线整理和防洪堤构筑工程、绿化工程、配套建筑等。



机电安装工程



碧桂园华南设计总部

项目定位于具有建筑行业建筑工程甲级资质设计院的场所。办公 / 酒店楼高达 240 米，住宅楼高 150 米，项目内容包括电气、弱电、给排水、照明等系统施工安装。



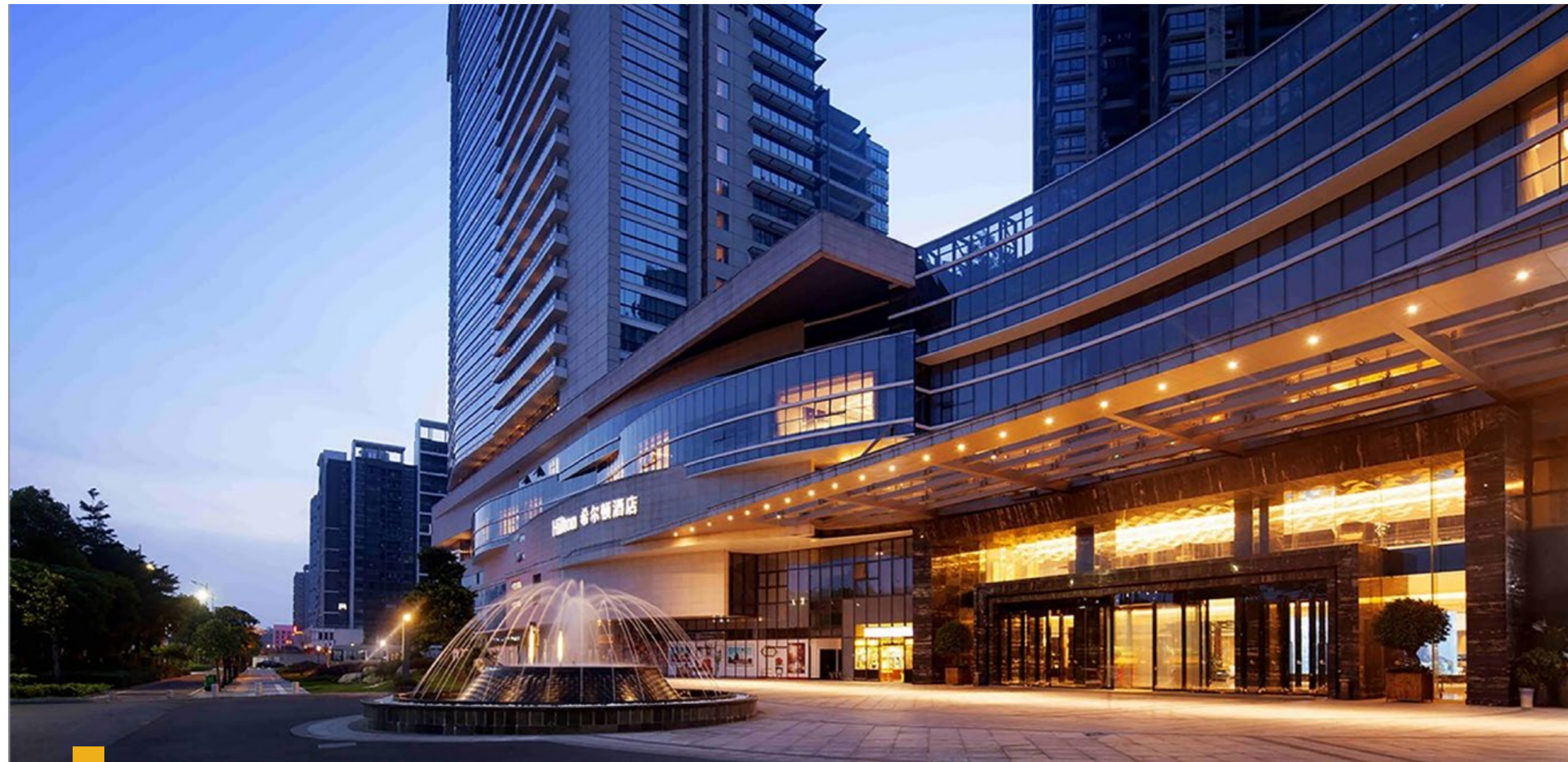
思科(广州) 智慧城

为“广东省2018年重点建设项目”、“广州市十大IAB价值创新园区”之一。项目内容包括给排水、电气、空调、智能化等工程。



沈阳 玛丽蒂姆酒店

总建筑面积超11万平方米，拥有1450平米超大无柱式大宴会厅，可容纳1400人。项目内容包括强弱电、空调、智能化工程、洁具安装工程等。



佛山希尔顿酒店

总建筑面积超 17.6 万平方米，项目按国际酒店高标准建造，技术要求高。项目内容包括强弱电、空调、智能化工程、洁具安装工程等。安装难度大，其中管线安装因地制宜独树一帜，荣获广东省建设工程优质奖。



安徽鸿腾住工科技有限公司

坐落于安徽芜湖，规划占地 150 亩，每年产量约 30 万立方米，每年产值为 6 亿元，建设有 4 条生产线，2 条固定台模线，一条自动钢筋生产线，2 万平方米成品构建堆场

广东碧鸿腾建材科技有限公司

位于佛山顺德，规划占地 28 亩，每年产量约 5 万立方米，是目前国内空间使用率最高的装配式预制构件生产工厂，具备完善的信息管理、物流运输、自动化生产能力。

联东 u 谷·鄞工智能制造产业园 二批次总包工程

该项目造价约 1.2 亿元，总建筑面积 105008.97 平方米，建筑包括 2 栋 8 层、1 栋 6 层及 11 栋 4 层钢筋混凝土框架厂房、1 栋 1 层钢筋混凝土框架变电房及 1 栋 1 层钢筋混凝土框架配套设施，共 16 栋建筑物。



马来西亚 建筑工业化基地 (IBS)

项目占地 18 英亩，年产能为 100 万平方米建筑构件，目前总产量已达到 3159 个单位。由森林城市打造的建筑工业化基地 (IBS) 被认可为马来西亚最大的全自动建筑工业化基地。未来三到五年预计将有两到三家工厂建成，建成后有望成为亚洲乃至世界上最大的 IBS 工厂。届时产能可提升到年产能 350 万平方米。



碧桂園·騰越
Core Advantage / 核心優勢

05

Core
Advantage

核心優勢



平台优势

资源优势

产业优势

科技优势



平台优势

营运资本充裕，备受
评级公司及主要金
融机构认可和支持。

碧桂园

5522 亿元

2019 年销售业绩

2683.5 亿元

可动用现金余额

福布斯

500 强

全球上市公司

世界

500 强

《财富》杂志

36 年

积淀 (1984-2020)

612 亿元

净利润

1266.4 亿元

毛利



36 年

建造历史



31 个

遍布内地
省市区



1200+ 个

覆盖区/县



2401 个

项目建造经验

资源优势



博士生
累积引进
超过 **1300** 名



中高级工程师
7000 多人
各类专业技术人员
近 **20000** 人



经营管理人才
和专业技术人才
60000 多人



注册建造师
10000 多人



汇集建筑业顶尖专家

相继与清华大学、浙江大学、香港科技大学、西湖大学、东北大学等多所知名高等院校达成战略合作，并建立多个联合研究院，助推建筑机器人、服务机器人发展。

依托碧桂园的品牌实力优势，腾越建筑拥有强大的资源整合能力。与中国长城资产、中国东方资产、KPF、SOM 建筑事务所、深圳市建筑设计研究总院、中国国际工程咨询公司，建纬律师事务所等国内外著名金融资产管理、建筑设计、咨询服务企业有深度合作，同时与 800 多家专业分包公司，1000 多支劳务队，2500 多家供应商合作。可以同时为 1000 多个大型项目进行建造。

800+
家
专业分包公司

1000+
支
劳务队

2500+
家
供应商



**勘察设计
资质**

- 工程设计建筑行业 (建筑工程)
- 工程设计风景园林工程
- 工程设计市政行业道路工程
- ...



**施工
总承包
资质**

- 建筑工程
- 市政工程
- 机电工程
- ...

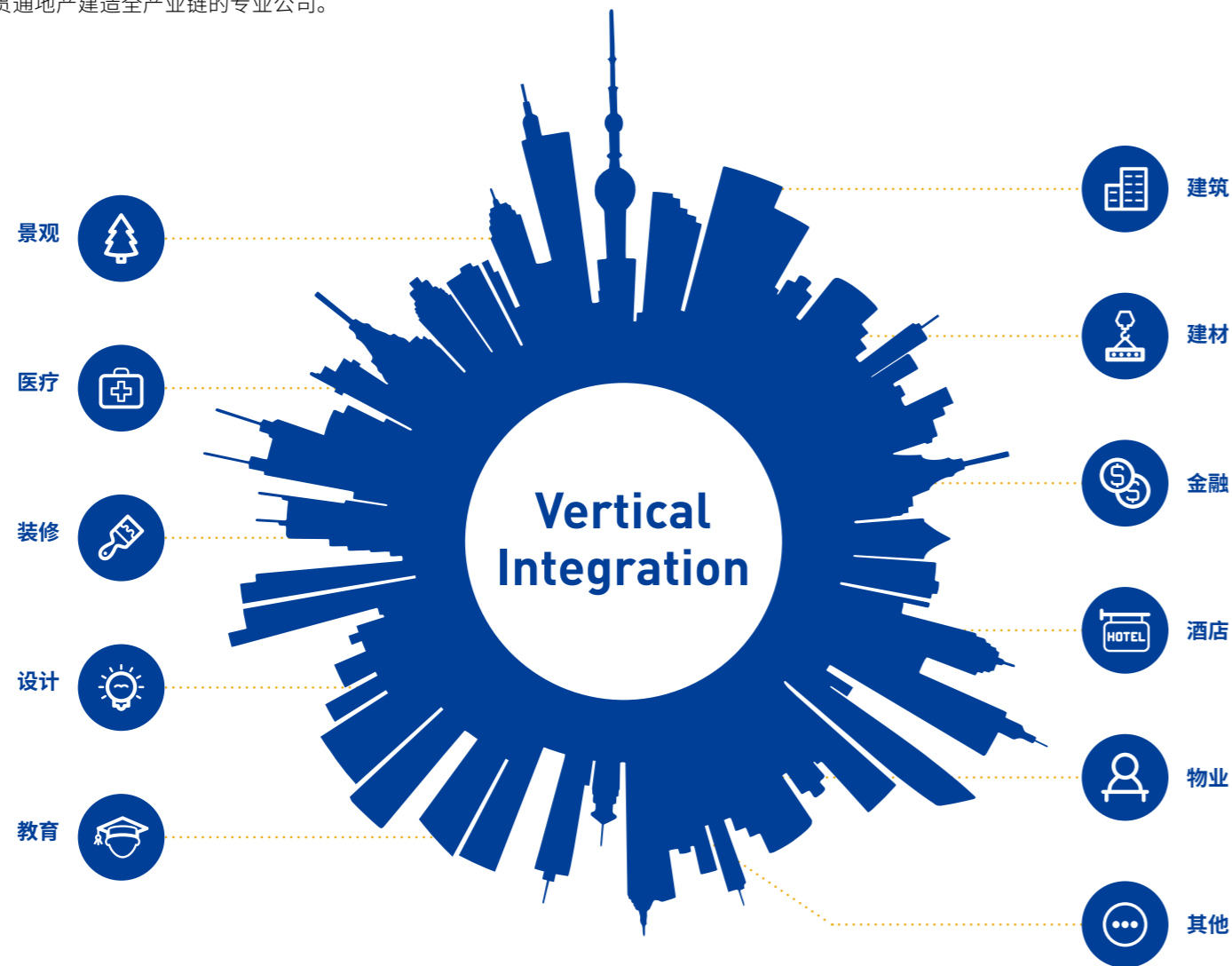


**专业分包
资质**

- 钢结构工程
- 建筑幕墙工程
- 地基基础工程
- ...

贯通全产业链

依托集团全产业链的优势，建造板块旗下拥有数十家贯通地产建造全产业链的专业公司。



新技术的开发和应用

——装配式建筑

装配式建筑可减少 80% 的现场建筑垃圾和 60% 的材料损耗，并显著降低施工噪声和扬尘等。

1000

万m²

装配式建筑总面积

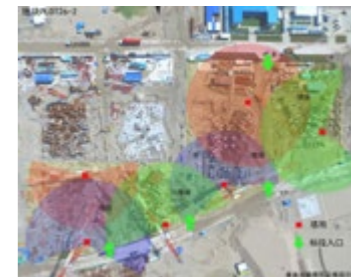
碧桂园共有 140 余个项目实施装配式建造，装配式建筑总面积达 1000 万平方米。

299.7

万m²

绿色建筑二三星认证面积

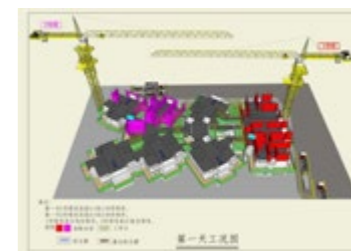
2018 年上半年，中国上市房企百强共获得绿色建筑二三星认证面积 2268.3 万平方米，我司以 299.7 万平方米位居榜首。



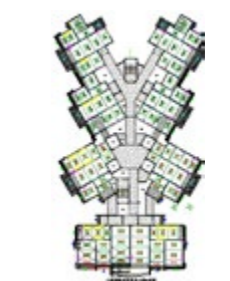
物流策划 - 塔吊垂直运输组织安排



吊装顺序设计



吊装工况设计



空间组织设计



吊装元设计



总吊装程序设计

新技术的开发和应用

——新建造体系

以安全共享、科技创新、绿色可持续、优质高效为核心理念的独具特色的工业化建造体系。碧桂园自主研发高质量建造体系，聚焦绿色环保建造科技。通过引进德国高性能节能建筑理念，通过改进围护结构、新风系统、高性能门窗等技术，形成了一套自有体系。



全现浇混凝土外墙



铝合金模板



附着式爬架



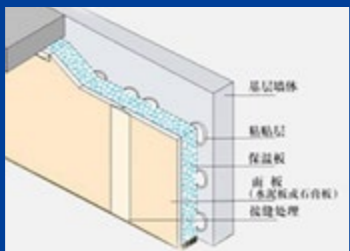
高精度地面



楼层截水系统



自愈合防水



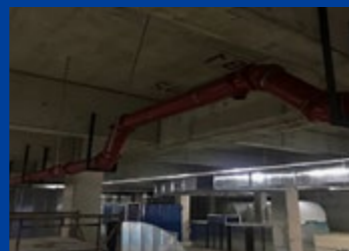
XPS 复合保温



发泡陶瓷墙板



预制陶瓷混凝土墙板



消防设施临永合一

新技术的开发和应用

——BIM 技术

通过 BIM 三维模拟 360° 度将作业面、悬挑外架、爬架、模板支撑体系等体现出来，模拟施工安装，找出各专业施工之间的冲突，对施工全过程优化。充分体现了建筑施工的现代化、人性化。



三维建模 (实体)

建筑实体

总平面布置

重难点实施方案



解决方案 (技术)

4D 动态模拟施工

技术方案纠偏

阶段碰撞检查

四量对比						
序号	部门	轻量 /m ³	总量 /m ³	平均值 /m ³	误差等级	误差等级 /mm
1	工程部					
2	商务部					
3	材料部					
4	BIM 小组					

成本管理 (过程)

主材管控 (四量对比)

精确下料 & 限额发料

形象进度优化



Enterprise Culture

企业文化

06





核心价值观

我们要做有良心、有社会责任感的阳光企业

企业使命

希望社会因我们的存在而变得更加美好

企业愿景

股东满意 员工幸福 社会认同



企业精神

团队、高效、务实、创新

企业使命

为社会建设美好家园

经营理念

守法合规，诚信共赢

铁军文化

跑步前进
迎难而上
夜以继日
风雨无阻

工匠精神

精心打造
精心服务
精益求精
超越自我

老板理念

立足管理出效益

员工意识

进取
安全
协作



07

Charity

慈善公益



甘肃 东乡族自治县

河北 滦平县 平山县 新河县 崇礼区

河南 虞城县

陕西 宁陕县 耀州区 蓝田县

安徽 舒城县

江西 兴国县

湖南 平江县

广西 田东县

广东 英德市

碧桂园结队帮扶
9省14县精准扶贫
乡村振兴示意图

9省

14县

3747村

教育扶贫



广东碧桂园职业学院

杨国强先生及女儿杨惠妍女士捐资人民币 4.5 亿元创办的一所对贫困生全免费的大专院校，采用“产教融合，校企共育”教学模式。已招收 1830 名贫困学子。

国华纪念中学

杨国强先生 2002 年匿名捐资人民币 2.6 亿元创办的一所纯慈善、全免费民办中学，已接收 3260 名品学兼优的贫困学生。

仲明大学生助学金

1997 年，杨国强先生匿名捐资设立的仲明大学生助学金，累计捐资人民币 3666.6 万元，19 所高校 10217 名大学生受益。



精准扶贫



- 将产业扶贫与人才培养、整村推进、转移就业、驻村帮扶等有机结合，形成长效扶贫机制，实行“精准扶贫”。
- 近年，在广东清远、广州、肇庆、潮州，广西百色，四川马边、甘洛等地的村镇实施了系列减贫项目。

其他公益

- 教育基金
- 医疗捐赠
- 碧桂园全球志愿者协会
- “1+1”伴你同行



2012.

4月，时任国务院副总理李克强在中南海会见第七届中华慈善奖获奖代表，莫斌先生（四排左十）代表碧桂园出席



2015.

10月，碧桂园董事会主席杨国强获评“中国消除贫困奖”，国家主席习近平同志亲切接见





☎ 0757-2660 1018

📍 广东省佛山市顺德区北滘镇工业大道 18 号

www.tengyuejz.com